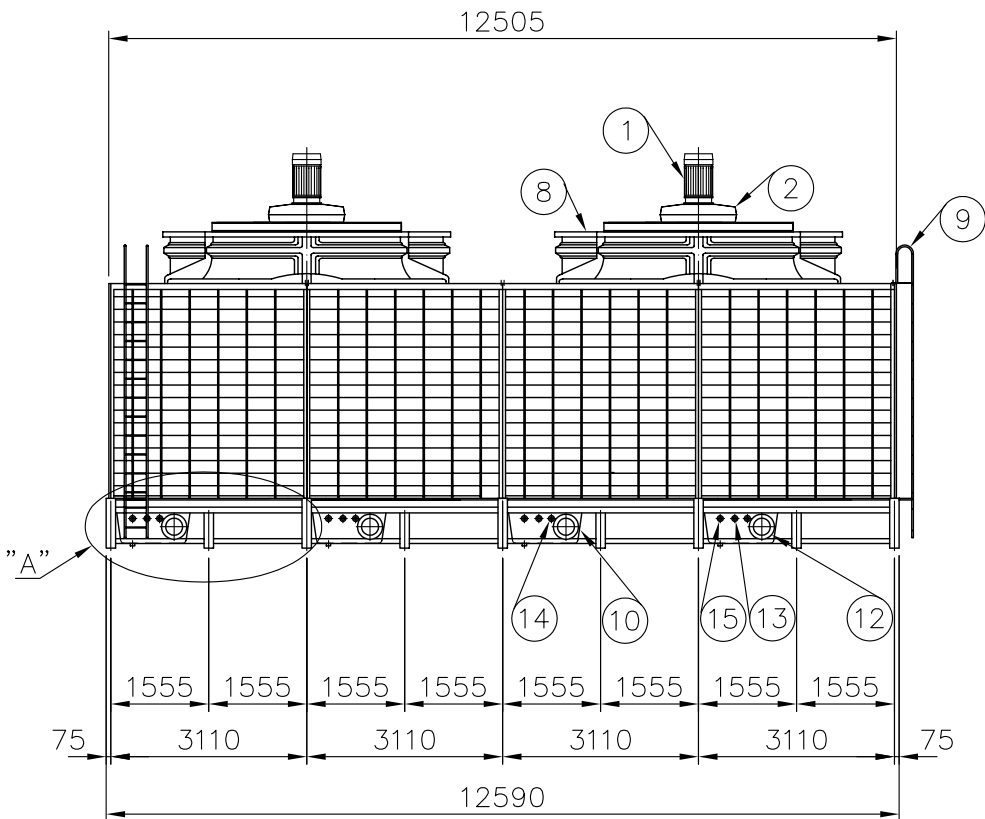
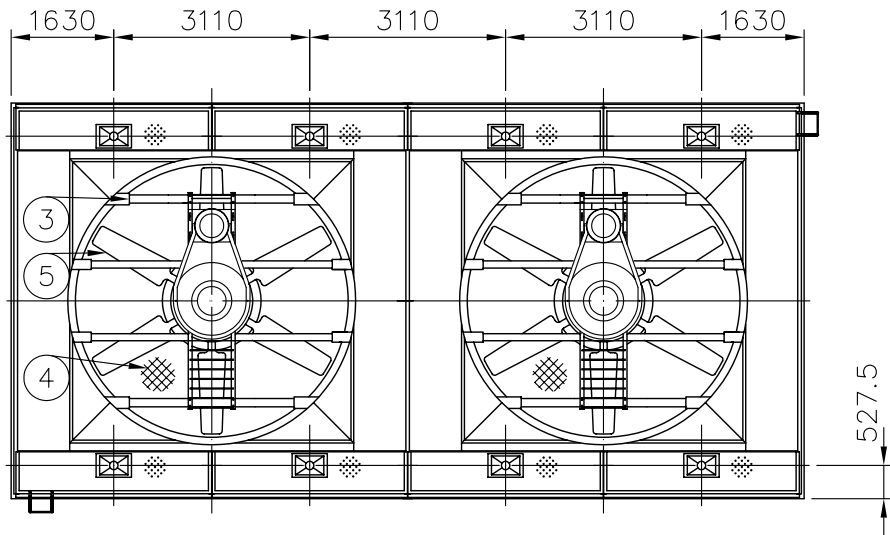
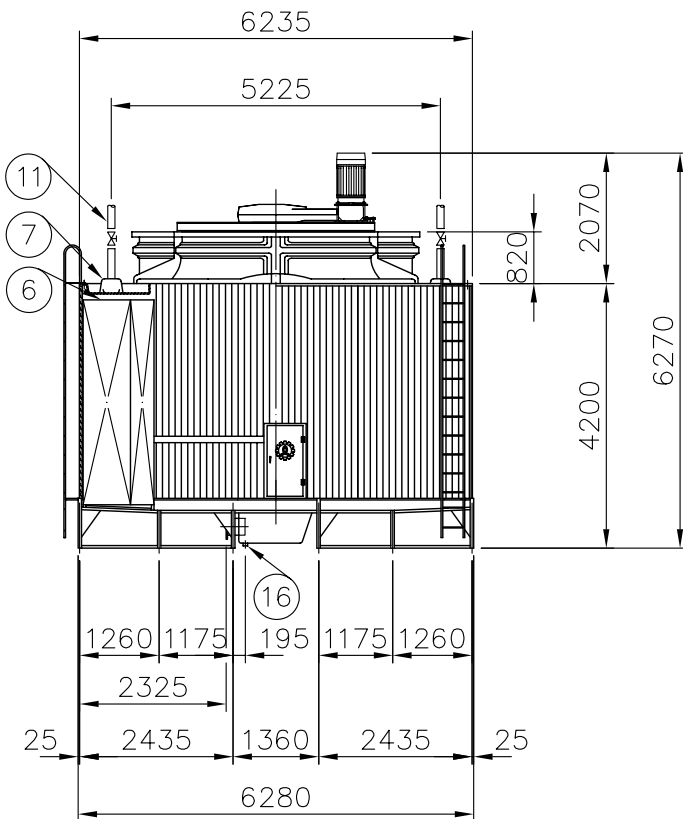


DETAIL "A" S=1:50



註：1.兩組階梯之標準安裝需位於外側浪板面與順風板面各一。



111-04  
O-SAS-900-C2(VBA).DWG

項	名	稱	材 質	尺 寸	件數
	Description		M.T	Specification	Q'ty
1	馬達	Fan Motor		30HPx6P	2 個 PCS
2	減速機	Belt Reducer		VBA-220-BL	2 座 SET
3	馬達架	Motor Frame	H.D.G.S		2 組 SET
4	出風口網	Fan Guard	H.D.G.S		2 組 SET
5	風扇	Fan	A.C.	LSF-430	2 組 SET
6	散熱片	Filling	P.V.C.		2 組 SET
7	散水箱	Distribution Box	F.R.P.		8 個 PCS
8	風洞	Fan Stack	F.R.P.		2 組 SET
9	階梯	Ladder	H.D.G.S		2 組 SET
10	水槽	Water Sump	F.R.P.		4 個 PCS
*	11	溫水入管 Inlet Pipe Connection	H.D.G.S	8 B	8 支 PCS
	12	冷水出管 Outlet Pipe Connection	H.D.G.S	10 B	4 支 PCS
	13	自動補給水管 Automatic Filler	NYLON	2 B	4 支 PCS
	14	手動補給水管 Quick Filler	NYLON	2 B	4 支 PCS
	15	溢水管 Overflow	NYLON	2 B	4 支 PCS
	16	排水管 Drain	ST.S	2 B	4 支 PCS

UNIT : 1 SET

Abbrev. : 1. H.D.G.S.:Hot Dip Galvanized Steel

熱浸鍍鋅鐵

2. A.C. :Aluminum Alloy Cast

鋁合金

3. ST.S :Stainless Steel 304

不銹鋼

4. F.R.P. :Fiberglass Reinforced Plastic

玻璃纖維強化塑膠

Remark : (\*)Inlet Pipe Connection to be Supplied by Customer.

註：溫水入管由客戶提供

冷卻塔空重Dry weight :10400 kg				運轉重量Operating Weight : 27800 kg				
荷重 Loading Data								
外氣濕球溫度Ambient Wetbulb Temp: 27℃				風量 Air Volume :5200M <sup>3</sup> /MIN/CELL				
出水溫度Outlet Water Temp: 32℃				水量 Water Flow : 23400 LPM				
入水溫度 Inlet Water Temp: 37℃				冷卻能力Cooling Capacity : 7020000Kcal/HR				
設計基準 Design Condition								
變更號碼		日 期	變 更	核 對	核 准	記 事 NOTE		
圖 名 TITLE		LRC-N-900-C2						
		外觀圖 OUTLINE VIEW						
核 定						MM	1 /120	102・10・1
校 對			製 圖	陳 建 宏		圖	號	DWG NO.
良機實業股份有限公司 LIANG CHI INDUSTRY CO., LTD.						31-123-1815		